





Miroslav Houšť,

pittore, grafico, scultore ed architetto è nato il 20 Gennaio 1953 a Cheb, una città ai confini tra la Boemia e la Baviera. Ha maturato la sua esperienza dagli anni settanta del secolo scorso. Laureato presso l'Accademia di Belle Arti di Praga, le sue creazioni rappresentano, nel senso migliore del termine, il proseguimento ininterrotto della tradizione secolare della pittura e della scultura.

Dall'inizio degli anni ottanta del secolo scorso fino a oggi ha esposto in più di una quarantina di mostre nella ex Cecoslovacchia, poi nella Repubblica Ceca e all'estero, in Germania, Danimarca, Brasile ed Indonesia. Nel 1993 ha ricevuto il premio per le illustrazioni e nel 2003 gli è stato assegnato il Premio europeo delle belle arti dalla "European Union of Arts".

Il panorama pittorico di Miroslav Houšť è estremamente variegato; spaziando dai ritratti convenzionali alle nature morte; dai paesaggi cupi e romantici della Selva Boema, alla gioia solare dei paesaggi calabresi, dove del resto si trova la seconda dimora dell'artista.

Compresa tra le sue opere sono anche composizioni figurali intrinsecamente monumentali, spesso reminiscenti del barocco. Tra le tematiche dei suoi dipinti, da citare sono anche vari riferimenti mitologici e avvenimenti storici riguardanti la Boemia.

Frutto della ricca fantasia dell'autore sono anche stampe artisticamente e tecnicamente perfette (tecniche di puntasecca, d'acquaforte, di calcografia e le litografie), popolate di simboli nascosti, di creature mitiche e reali. Negli ultimi anni l'artista è tornato alla scultura, la cui ricca forma figurativa e decorativa viene realizzata in bronzo e pietra. In vista della mostra in Italia ha creato recentemente due sculture, il "San Cristoforo" e "Ulisse e le Sirene".

Caratteristico, per quanto atipico dei nostri giorni, è l'approccio dell'autore alla metodica artistica.

Il suo programma si basa sull'uso di antiche tecniche pittoriche, il cui effetto si rivela nella speciale realizzazione cromatica dei suoi lavori; e la cui solidità è il risultato dei pigmenti naturali utilizzati per la preparazione dei colori.

Una panoramica quasi completa delle sue opere fino ai suoi 50 anni è contenuta nella pubblicazione „Miroslav Houšť - Lavoro / Work“, riccamente illustrata.

In occasione della mia prima visita in Italia nel 1995 mi ha colpito il contrasto fra la cultura Mittel Europea, spesso sin troppo seriosa, e la cultura italiana così solare ed accogliente. Non mi ponevo di fronte ad essa come turista ma fin dall'inizio come un pittore che viaggia portandosi dietro tutti gli attrezzi necessari alla sua arte: le tele, il cavalletto, i colori, i pennelli. . . Amo questo paese dei vulcani, dei mari, del vino e, soprattutto, del sole mediterraneo che affascina da secoli tutti i pittori in quanto è la fonte che illumina di sé tutto ciò che raggiunge con i suoi raggi. L'Italia offre con modestia le sue antichità, la sua natura mediterranea, l'amicizia e la generosità dei suoi abitanti a chiunque abbia la sensibilità per apprezzarla. Le tre zampe del mio cavalletto hanno trovato un appoggio solido nella terra fertile dei dintorni di Roma, ma anche, soprattutto, nella parte più meridionale del Bel Paese. La Calabria, diventando parte della mia vita oltre che il posto dove continuavo a tornare per il mio lavoro "en plein air" ha risvegliato in me un forte desiderio di averci una specie di "studio in campagna". Oggi possiedo in Calabria una casa con lo studio dove ritorno sempre con mia grande gioia.

Mirek Houšť



Mirek Houšť
Křížovnická 61
252 65 Tursko
Česká republika

M. +420 606103672

Mirek Houšť
Via Umberto I, 38
880 60 Petrizzi, Italia

Cel.: +420 728018608
+393 349524489

mirek.houst@libero.it
miroslav.houst@seznam.cz
www.pitturaclassica



Riflessioni dalla Calabria

opere dell'artista

Mirek Houšť

pittura

grafica

scultura

Ambasciata della Repubblica Ceca



MINISTRY OF CULTURE
CZECH REPUBLIC

eurowag
payment solution on the road





- ◀ Spiaggia a Roccella Ionica; olio su tela, 60x80 cm
- ◀ Spiaggia sotto Isca; olio su tela, 40x60 cm
- ◀ Petrizzi - centro storico; olio su tela, 60x80 cm
- ▲ Castello a Roccella Ionica; olio su tela, 55x40 cm

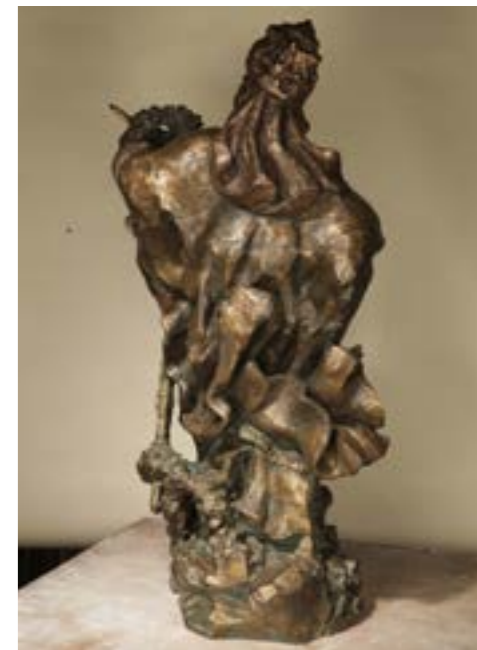
- ◀ Petrizzi - vista dal mio studio; olio su tela, 78x67 cm
- ▲ Liguria; olio su tela, 24x19 cm
- ▲ Quercia sopra Isca; olio su tela, 24x19 cm



- ▶▶ Domenica a Roccella Ionica; olio su tela, 40x50 cm
- ▶ Ponte presso Petrizzi; olio su tela, 50x60 cm
- ▶ Conchiglia I.; pastello, 65x93 cm
- ▲ Donna calabrese; olio su tela, 90x60 cm



▲ Sant' Urbano su piedistallo
◀ Natura morta; olio su tela, 60x50 cm



▲ Sant' Urbano, bronzo, 98 cm
▲ Sant' Urbano
◀ Sant' Urbano, dettaglio



◀ Ema Destin, cantante lirica boema; olio su tela, 92x80 cm
▲ Ulisse e le sirene su piedistallo



▲ Karolina; olio su tela, 150x110 cm
◀ Ulisse e le sirene, bronzo, 62 cm



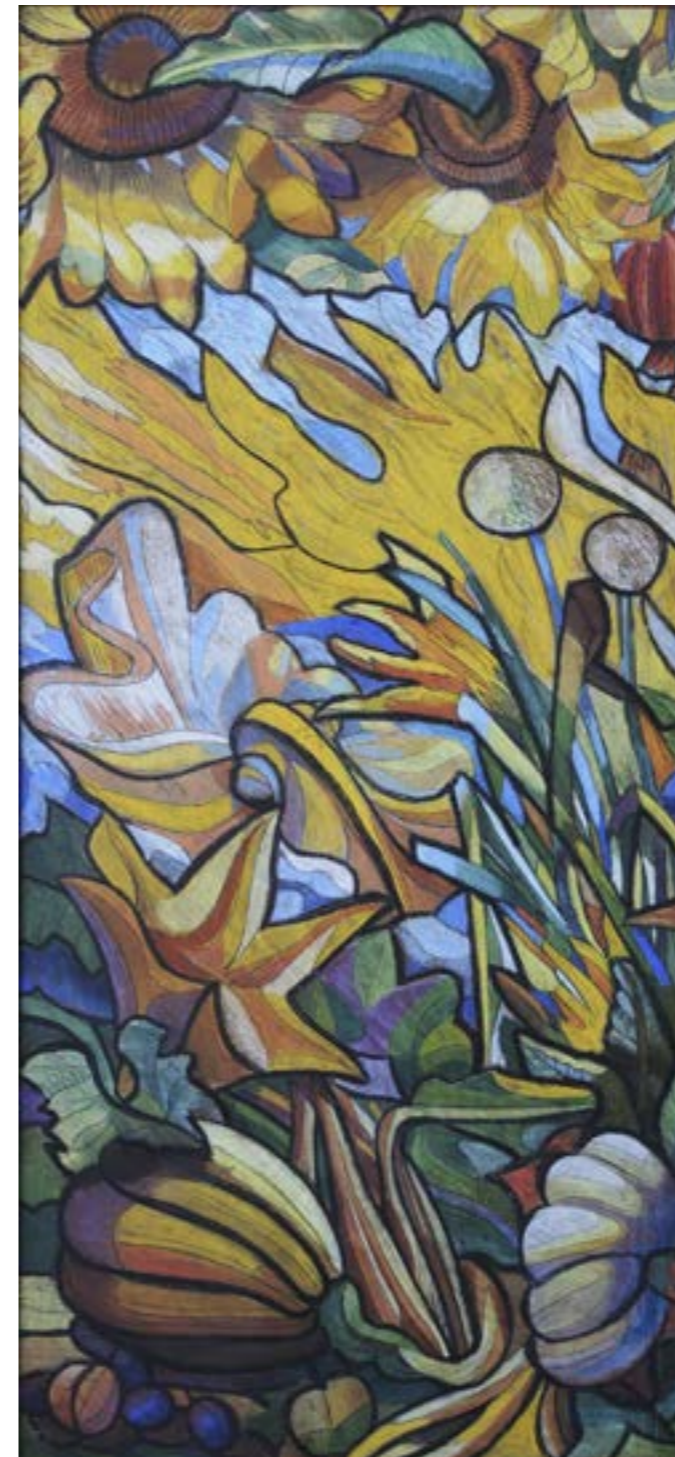
▲ Sopra Sant' Andrea sullo Ionio; olio su tela, 80x60 cm
◀ Rovina del mulino sul Beltrame; olio su tela, 60x80 cm

▲ Sera al mare; olio su tela, 30x40 cm
▲ Fiume sotto la pioggia; olio su tela, 30x38 cm



- ▶ Cavalcatrice con arcobaleno; olio su tela, 60x80 cm
- ▲ L'alba dall'hotel Alba Chiara; olio su tela, 60x80 cm
- ▲ Vista da Gasperina; olio su tela, 50x60 cm
- ◀ Nebbia in Calabria, olio su tela, 80x60 cm





- ▶ Giardino calabrese II.; tecnica mista - pastello e olio su tavola, 133x63 cm
- ▲ Paradiso, vetrata
- ◀ Giardino calabrese I.; tecnica mista - pastello e olio su tavola, 133x63 cm
- ◀◀ San Cristoforo su piedistallo
- ◀◀◀ San Cristoforo, bronzo, 46 cm

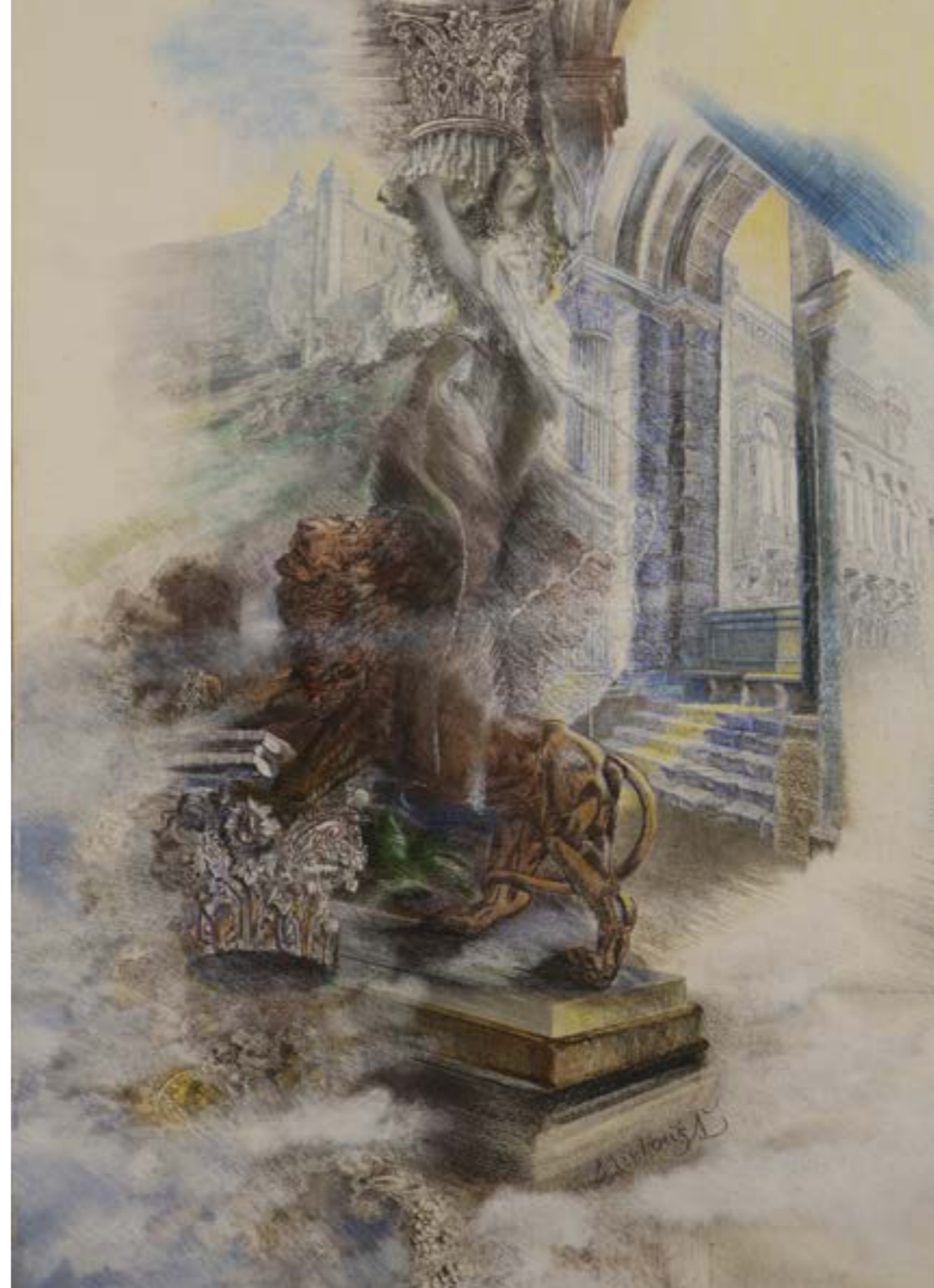


- ▶ Bivongi - dintorni; tecnica mista - pastello e olio su tela, 140x130 cm
- ▲ Conchiglia II.; pastello, 80x60 cm
- ◀ Musa; tecnica mista - pastello e olio su tavola, 100x140 cm



- ▶ Spiaggia presso Soverato; olio su tela, 40x50 cm
- ▲ Mazzo di fiori I.; olio su tela, 80x60 cm
- ◀ Girasoli; olio su tela, 80x60 cm





- ▲ Teste di cavallucci marini; pastello, 72x100 cm
- ▲ Fontana, 180 cm
- ◀ Atmosfera rinascimentale; pastello, 90x60 cm
- ◀ Terreno sopra Isca, olio su tela, 40x50 cm
- ◀ Foresta con palude; olio su tela, 30x38 cm
- ◀ Terreno sopra Petrizzi; olio su tela, 50x40 cm

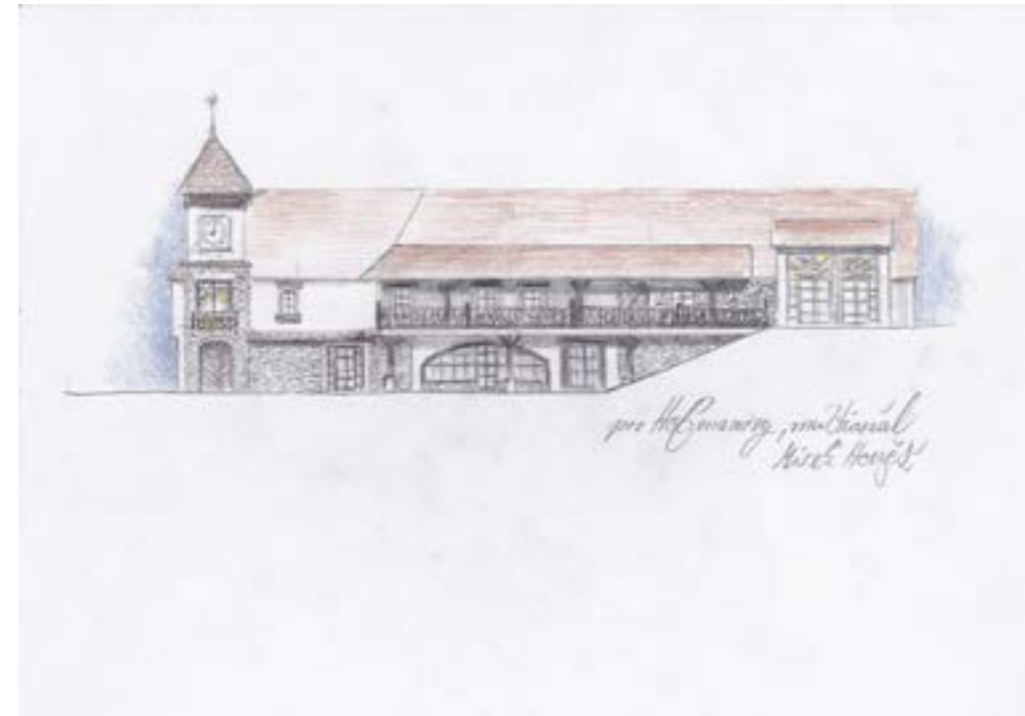
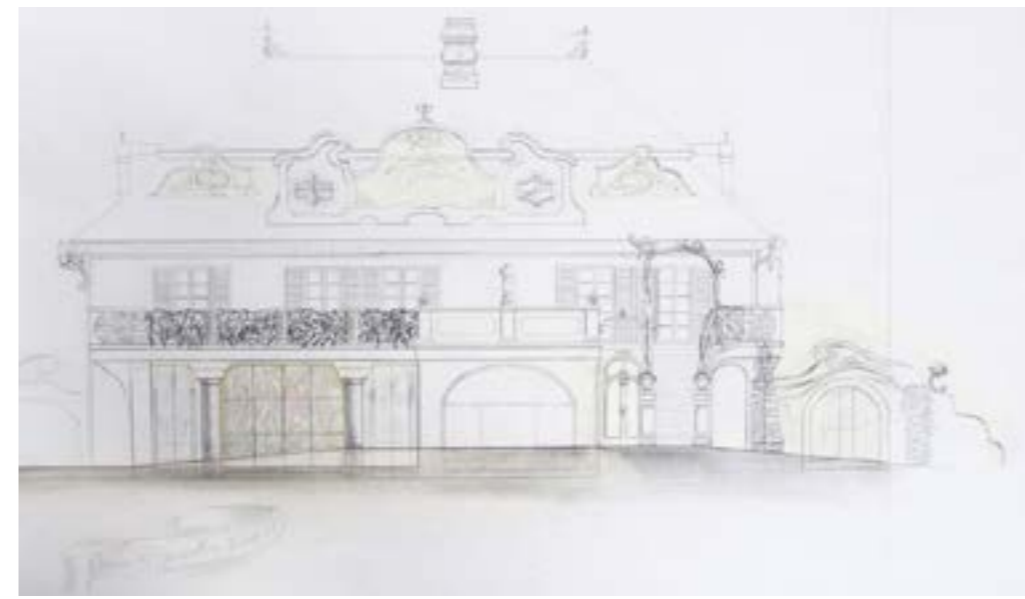


- ▶ Abbondanza; litografia
- ◀ Casa rossa; olio su tela, 30x40 cm
- ◀ Quercia sopra Petrizzi; olio su tela, 40x50 cm
- ◀ Mulino di Sant' Andrea, 80x60 cm





- ▶ Autoritratto; litografia
- ▲ Venezia; litografia
- ▲ Praga; litografia
- ◀ Ponticello; litografia
- ◀ Brasile; litografia
- ◀ L'incontro di Flora ed Athena; litografia



▲ Architettura III.
▲ Architettura II.

▲ Architettura IV.
▲ Architettura I.

▲ Architettura V.
▲ Architettura VII.

▲ Architettura VI.
▲ Architettura VIII.



- Etichetta I.
- ▲ Etichetta II.
- ◀ Architettura IX.
- ◀ Architettura X.



▲ Etichetta III.



- 1. Riflessione
- 2. Meditazione
- 3. Con mia moglie
- 4. In studio grande



- 5. Preparazione dei colori
- 6. Studio per la grafica
- 7. Posto miracoloso
- ▶ Arcangelo Michele, pastello, 50x83 cm



